

INFORME CEPEL

ANO II - Nº 31

01 de Outubro de 2021

[Webinar do Cepel abordará soluções tecnológicas para redução de perdas comerciais em distribuidoras de energia](#)

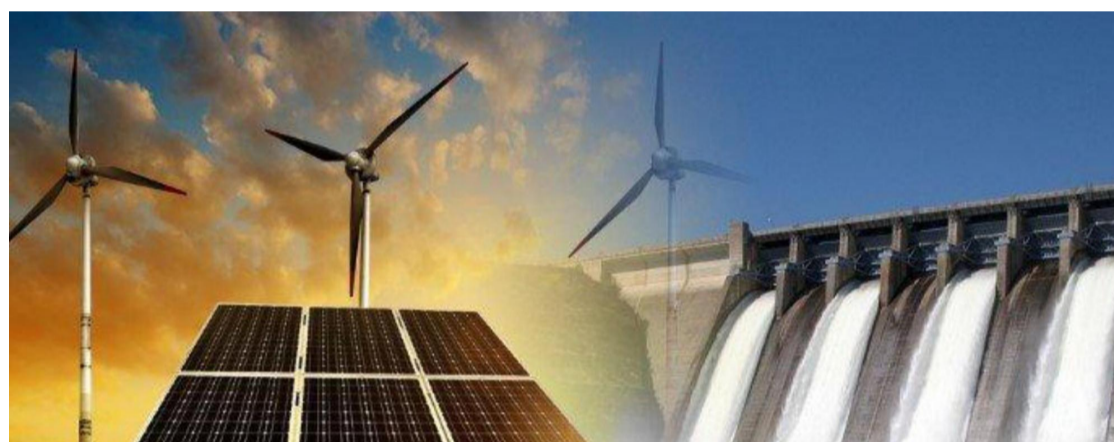


O evento acontecerá, no dia 14 de outubro, contando com a participação de representantes do Cepel, da Light e da Fitec

O combate às perdas comerciais ou não técnicas, resultantes de erros de medição, erros no processo de faturamento, furtos de energia e irregularidades nos equipamentos de medição, é um desafio para boa parte das distribuidoras no mundo inteiro. De acordo com a Agência Nacional de Energia Elétrica (Aneel), somente em 2019 estas perdas representavam cerca de R\$ 7,4 bilhões no Brasil, com impacto direto nas tarifas cobradas aos consumidores finais.

[leia +](#)

[Programa computacional do Cepel permite avaliação de empreendimentos eólicos e solar fotovoltaicos em base horária](#)

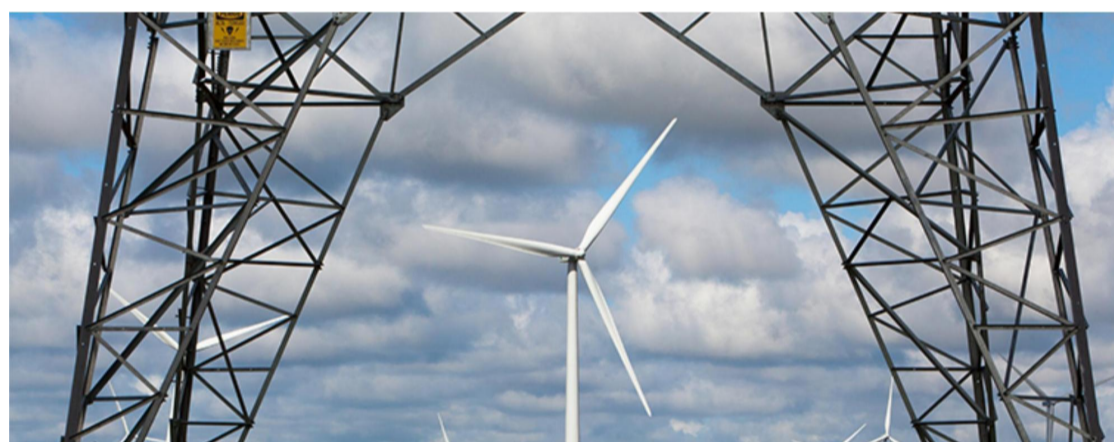


A nova funcionalidade foi um dos destaques da edição de setembro do treinamento no ANAFIN

O ANAFIN, solução Cepel voltada à análise da viabilidade econômico-financeira de empreendimentos de geração e transmissão de energia elétrica, conta agora com uma nova funcionalidade: a possibilidade de avaliação de empreendimentos eólicos e solar fotovoltaicos em base horária, considerando cenários de geração do empreendimento e de PLD (Preço de Liquidação das Diferenças) nesta mesma base temporal. A novidade foi apresentada na mais recente edição do treinamento no programa computacional, realizada nos dias 21 e 22 de setembro, de forma remota pelo Centro.

[leia +](#)

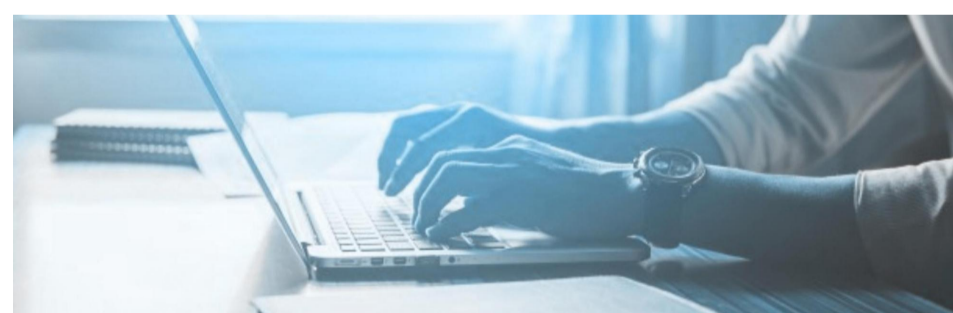
[Cepel fornece embasamento teórico para viabilizar técnica e economicamente projetos eólicos](#)



O Centro promove treinamentos regulares na área de energia eólica. O mais recente foi em setembro

O Cepel realizou, entre 14 e 17 de setembro, mais uma edição de seu tradicional Curso Básico de Energia Eólica. Desta vez, em virtude da pandemia, de forma online. Com grande procura, o curso é referência para os profissionais que pretendem se capacitar na avaliação e administração de projetos de energia eólica, em especial em um cenário cada vez mais promissor para a fonte no Brasil.

[leia +](#)



Calendário de Treinamentos

Outubro de 2021
04 a 08 – ANAFAS
13 e 14 – MELP
18 – AMBIENTRANS
20 e 21 – MATRIZ
26 e 27 – SUISHI
26 a 29 - FIPA: Fundamentos de Inspeção de Pintura Anticorrosiva
28 – CONFINT

[Clique aqui](#) e faça sua inscrição.

Siga o Cepel nas redes sociais



Deixe seu comentário

Classificação da informação: Público

Não deseja mais receber nossas mensagens? [Acesse este link.](#)